

请特别注意
气温
在零下4℃时!

冰点以下时 如果长时间不在自家的出租房 请注意水管冻结

- ⊗⊗ 水管冻结后，水龙头和厕所将无法使用。
- ⊗⊗ 水管冻结破裂，房间将被水淹没，漏水还会影响到楼下住户。
- ⊗⊗ 修理水管需要时间，日常生活会变得不便。

防冻对策的三个要点

如果长时间不使用水
请进行排水管内的放水作业



请咨询管理公司
了解放水方法

即使长时间外出也
不要关闭电源开关



冬天请用保温材料
包裹水管和水龙头



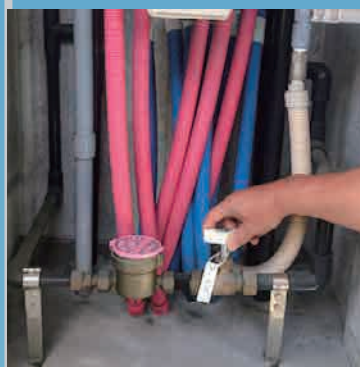
如果水管已经冻结...



请用毛巾包裹
冻结的地方，
慢慢倒上温水。

千万不要
使用热水!

如果水管破裂了...



请关闭水阀停止供水，
并联系管理公司。

每位租户的预防措施可以保护日常生活。感谢您的合作进行防冻对策。